

PODNOŠITELJ ZAHTJEVA:

**Općina Promina**

**OIB: 79734182959**

**Put kroz Oklaj 144, Oklaj – 22 303 Oklaj**

GRAĐEVINA:

**Nerazvrstane ceste na području Općine  
Promina (Bagići - Dogani)**

NAZIV PROJEKTA:

**TROŠKOVNIK (NC 95, NC 96, NC 207, NC 208,  
NC 209, NC 210)**

OZNAKA DOKUMENTA:

**T.D. 127-08/16**

FAZA:

## **IZVEDBENI PROJEKT**

PROJEKTANT :

\_\_\_\_\_  
**Mario Bilać**, mag.ing.aedif.

SURADNICI:

\_\_\_\_\_  
**Josipa Vukušić**, mag.ing.aedif.

\_\_\_\_\_  
**Kata Perić**, mag.ing.aedif.

\_\_\_\_\_  
**Tomislav Vlaić**, ing.građ.

DIREKTOR :

\_\_\_\_\_  
**Zoran Marin**, dipl. ing. geod.

**Drniš, kolovoz 2016. god.**

Prostor za ovjeru

## OPĆINA PROMINA

# IZVANREDNO ODRŽAVANJE NERAZVRSTANIH CESTA NA PODRUČJU OPĆINE PROMINA

## PROJEKTANTSKI TROŠKOVNIK

### - **Bagići - Dogani (OS: 4,5,6,7,8,9,10,11,12)**

Radove predviđene ovim troškovnikom treba izvesti u skladu sa „Općim tehničkim uvjetima za radove na cestama“ (OTU, Hrvatske ceste, Zagreb, 2001 god.) kao i prema važećim propisima, pravilnicima i normama.

Uz redni broj stavke troškovnika upisana je i pripadajuća oznaka iz Općih tehničkih uvjeta za radove na cestama (pr. 1-03. Za pripreme radove), a iznimno za radove koji nisu obuhvaćeni ovim tehničkim uvjetima (neophodni za izvođenje radova), nije upisana oznaka stavke, već su iste označene sa znakom „\*\*\*“.

Jedinične cijene pojedinih stavki sadrže u sebi sve radnje i troškove potrebne za potpuno dovršenje pojedine stavke. Izvođač je prethodno dužan izvršiti pregled terena i procijeniti odnose pojedinih kategorija iskopa i kroz ponudu daje jedinstvenu cijenu iskopa bez obzira na kategoriju. Izvođača radova se upućuje na oprez prilikom svih iskopa u trupu ceste, odnosno da prije samih radova u direktnom kontaktu s predstavnicima vlasnika komunalnih vodova provjeri eventualno postojanje istih kako ne bi došlo do neželjenih posljedica.

Troškove vezane za organizaciju gradilišta, pronalaženje i održavanje deponije, regulaciju prometa za vrijeme izvođenja radova, postavljanje privremene prometne signalizacije za vrijeme trajanja radova, čišćenje gradilišta nakon završetka radova i slično, snosi izvođač radova i za te troškove nema pravo tražiti posebnu naknadu.

Ukoliko se tijekom izvođenja radova pojave radovi koji nisu obuhvaćeni ovim troškovnikom, isti se mogu izvesti samo uz odobrenje projektanta i nadzornog inženjera.

Red.br.	O.T.U.	Opis radova	Jedinica mjere	Količina	Jed. Cijena	Cijena
<b>1.</b>		<b>PRIPREMNI RADOVI</b>				
<b>1.1.</b>	<b>1-02.1.</b>	Geodetski radovi iskolčenja. Radovi obuhvaćaju iskolčenje trase i objekata prije početka izvođenja građevinskih radova. Stavka uključuje i izradu potrebne dokumentacije o obavljenom radu (elaboratu iskolčenja), kao i sav potreban materija, te troškove prijevoza vezanog uz ovaj rad.				
		os 4 - 109,50 m				
		os 5 - 52,16 m				
		os 6 - 39,23 m				
		os 7 - 228,08 m				
		os 8 - 23,13 m				
		os 9 - 326,29 m				
		os 10 - 14,34 m				
		os 11 - 33,46 m				
		os 12 - 142,81 m				
		Obračun radova: Obračun se vrši po kilometru trase.	km	0,97		
<b>1.2.</b>	<b>1-02.2.</b>	Geodetski radovi održavanja u tijeku izvođenja radova.				
	<b>1-02.3.</b>	Radovi obuhvaćaju obnovu iskolčenja trase, osiguranje iskolčene osi, osiguranje profila ceste, kontrola za vrijeme građenja i predaju po završetku radova.				
	<b>1-02.4.</b>	Stavka uključuje i potreban materijal, te troškove prijevoza vezanog uz ovaj rad.				
	<b>1-02.5.</b>					
		os 4 - 109,50 m				
		os 5 - 52,16 m				
		os 6 - 39,23 m				
		os 7 - 228,08 m				
		os 8 - 23,13 m				
		os 9 - 326,29 m				
		os 10 - 14,34 m				
		os 11 - 33,46 m				
		os 12 - 142,81 m				
		Obračun radova: Obračun se vrši po kilometru trase.	km	0,97		

Red.br.	O.T.U.	Opis radova	Jedinica mjere	Količina	Jed. Cijena	Cijena
1.3.	1-03.1. 2-02	<p>Strojno uklanjanje grmlja i šiblja( površinskog sloja i viška materijala sa bankina). Rad obuhvaća uklanjanje viška materijala (površinskog sloja) sa bankina i/ili postojećeg makadamskog puta, krčenje i uklanjanje šiblja i grmlja s korijenjem kao i odvoz na deponiju, a sa površina predviđenih u projektu ili po odredbama nadzornog inženjera.</p> <p>.</p> <p>os 4 - 0,00 m2</p> <p>os 5 - 0,00 m2</p> <p>os 6 - 0,00 m2</p> <p>os 7 - 0,00 m2</p> <p>os 8 - 0,00 m2</p> <p>os 9 - 91,00 m2</p> <p>os 10 - 0,00 m2</p> <p>os 11 - 54,25 m2</p> <p>os 12 - 245,00 m2</p> <p>Obračun radova:                      Obračun se mjeri i obračunava u kvadratnim metrima uređene površine.</p>	m2	390,25		
1.4.	***	<p>Tretiranje površina nakon uklanjanja površinskog sloja protiv zatavljenja prskanjem pesticidom protiv korova (primjerice "cidokor" ili neki drugi). Rad obuhvaća prskanje površina sa očišćenih bankina, bermi i/ili postojećeg makadamskog puta, odnosno po odredbama nadzornog inženjera.</p> <p>os 4 - 0,00 m2</p> <p>os 5 - 0,00 m2</p> <p>os 6 - 0,00 m2</p> <p>os 7 - 0,00 m2</p> <p>os 8 - 0,00 m2</p> <p>os 9 - 91,00 m2</p> <p>os 10 - 0,00 m2</p> <p>os 11 - 54,25 m2</p> <p>os 12 - 245,00 m2</p> <p>Obračun radova:                      Obračun se mjeri i obračunava u kvadratnim metrima tretirane površine.</p>	m2	390,25		

Red.br.	O.T.U.	Opis radova	Jedinica mjere	Količina	Jed. Cijena	Cijena
1.5.	***	Zasijecanje (zapilavanje) pilom postojećeg betona (betonska pasica) u svrhu stvaranja uvjeta za bolje uklapanje asfaltnog zastora BNHS16A, debljine 5.0 cm, na pripremljenu podlogu. U cijenu ulazi iskop, prebacivanje, utovar iskopanog (zapilanog) materijala u prijevozno sredstvo i odvoz na deponiju. Prilikom zasijecanja (zapilavanja) treba voditi računa o postojećim instalacijama kako nebi došlo do njihovog oštećenja ili uništenja.				
		os 4 - 0,00 m'				
		os 5 - 0,00 m'				
		os 6 - 0,00 m'				
		os 7 - 12,00 m'				
		os 8 - 0,00 m'				
		os 9 - 15,00 m'				
		os 10 - 0,00 m'				
		os 11 - 0,00 m'				
		os 12 - 0,00 m'				
		Obračun radova: Obračun se mjeri i obračunava u metrima dužnim.	m'			
						27,00
1.6.	1-02.6.	Izrada geodetskog snimka izvedene građevine. Nakon završetka radova, izvođač je dužan izraditi geodetski snimak izvedenog stanja prometnice, radi legaliziranja izvedenog stanja građevine u katastru i zemljišnoj knjizi, angažiranjem poduzeća specijaliziranog za takvu vrstu djelatnosti.				
			komplet			
		Obračun radova: Ovi radovi ne plaćaju se posebno nego su uračunati u jediničnu cijenu radova stavke 1.1.				

**PRIPREMNI RADOVI - UKUPNO:**

Red.br.	O.T.U.	Opis radova	Jedinica mjere	Količina	Jed. Cijena	Cijena
<b>2.</b>		<b>ZEMLJANI RADOVI</b>				
<b>2.1.</b>	<b>2-02.1</b>	Široki iskop "A", "B" i "C" ktg				
	<b>2-02.2</b>	Pri izradi iskopa treba provesti sve mjere sigurnosti pri radu i sva potrebna osiguranja postojećih objekata i komunikacija. U cijenu ulazi iskop, prebacivanje, utovar iskopanog materijala u prijevozno sredstvo i odvoz na mjesto ugradnje u nasip ili deponiju, profiliranje ili planiranje terena prema poprečnim profilima u projektu. Prilikom iskopa treba voditi računa o postojećim instalacijama kako nebi došlo do njihovog oštećenja ili uništenja. Izvođač nema pravo na razliku u cijeni iskopa u slučajevima kad se u takvim slučajevima potreba za ručnim iskopima.				
	<b>2-02.3</b>					
		os 4 - 103,28 m3				
		os 5 - 31,76 m3				
		os 6 - 24,22 m3				
		os 7 - 183,36 m3				
		os 8 - 21,86 m3				
		os 9 - 298,77 m3				
		os 10 - 7,96 m3				
		os 11 - 14,54 m3				
		os 12 - 130,49 m3				
		Obračun radova:				
		Po kubičnom metru stvarno izvršenog iskopa tla u sraslom stanju i prevezenog na mjesto ugradnje ili deponiju bez obzira na kategoriju.	m3	816,24		
<b>2.2.</b>	<b>2-09</b>	Izrada nasipa i plitkih nasipa od miješanog probranog materijala. Stavka obuhvaća dobavu materijala (iz iskopa ili pozajmišta), nasipavanje, razastiranje te grubo planiranje materijala u slojeve nasipa prema dimenzijama i nagibima iz projekta, kao i sabijanje istog do potrebne zbijenosti.				
	<b>2-09.2</b>					
		os 4 - 5,16 m3				
		os 5 - 1,59 m3				
		os 6 - 1,21 m3				
		os 7 - 9,17 m3				
		os 8 - 1,09 m3				
		os 9 - 14,94 m3				
		os 10 - 0,40 m3				
		os 11 - 0,73 m3				
		os 12 - 6,52 m3				
		Obračun radova:				
		Po kubičnom metru ugrađenog i zbijenog nasipa.	m3	40,81		

Red.br.	O.T.U.	Opis radova	Jedinica mjere	Količina	Jed. Cijena	Cijena
<b>2.3.</b>	<b>2-10 2-10.2</b>	Uređenje posteljice nasipa i usjeka od miješanih materijala na mjestima proširenja ili izrade novog kolnika. Rad uključuje i planiranje (ravnanje) postojećih makadamskih puteva sa kolotrazima i neravninama (nakon uklanjanja zatravljenih površina) prije izrade slojeva kolničke konstrukcije (tampona). U jediničnu cijenu stavke uključeno je planiranje i valjanje površina posteljice sa dotjerivanjem nagiba prema kotama iz projekta, kao i sav materijal, te troškove prijevoza vezanog uz ovaj rad.				
		os 4 - 476,23 m <sup>2</sup>				
		os 5 - 186,99 m <sup>2</sup>				
		os 6 - 175,26 m <sup>2</sup>				
		os 7 - 980,47 m <sup>2</sup>				
		os 8 - 91,11 m <sup>2</sup>				
		os 9 - 1.242,76 m <sup>2</sup>				
		os 10 - 67,60 m <sup>2</sup>				
		os 11 - 126,94 m <sup>2</sup>				
		os 12 - 524,51 m <sup>2</sup>				
		Obračun radova:				
		Po kvadratnom metru uređene i zbijene posteljice.	m <sup>2</sup>	3.871,87		
<b>2.4.</b>	<b>2-16.1</b>	Izrada bankine i berme od mehanički stabiliziranog zrnatog kamenog materijala prema detaljima u projektu. U cijenu ulazi sav rad i materijal potreban za dovršenje rada.				
2.4.1.		<u>bankina širine š=0.50m</u>				
		os 4 - 214,76 m				
		os 5 - 106,88 m				
		os 6 - 92,23 m				
		os 7 - 471,07 m				
		os 8 - 31,37 m				
		os 9 - 647,41 m				
		os 10 - 28,59 m				
		os 11 - 66,58 m				
		os 12 - 289,09 m				
		Obračun radova:				
		Rad se mjeri u metrima dužnim potpuno završene bankine	m'	1.947,98		
<b>ZEMLJANI RADOVI - UKUPNO:</b>						

Red.br.	O.T.U.	Opis radova	Jedinica mjere	Količina	Jed. Cijena	Cijena
<b>3.</b>		<b>ODVODNJA</b>				
<b>3.1.</b>	<b>3-03.1</b>	Čišćenje propusta od nanosa i otpadaka. Ova stavka obuhvaća sve radove potrebne da bi se osigurala normalna propusnost propusta.  Obračun radova:  Ovi radovi ne plaćaju se posebno nego su uračunati u jediničnu cijenu radova stavke 1.3.				
<b>ODVODNJA - UKUPNO:</b>						



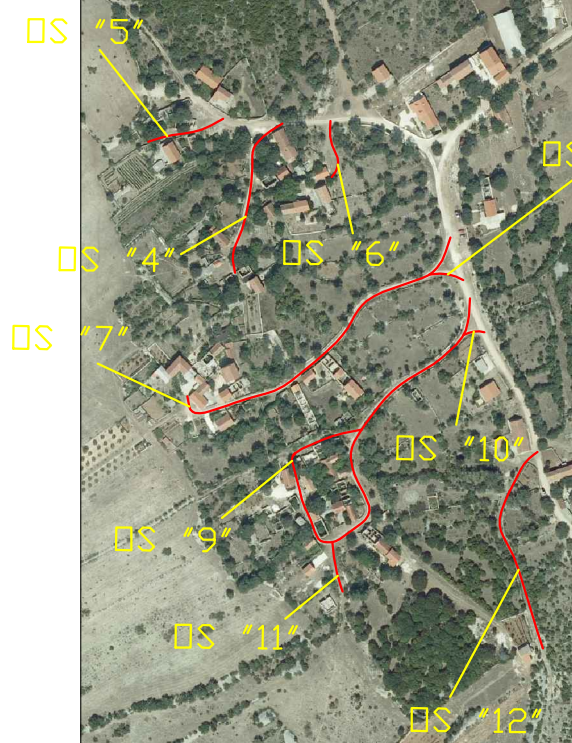
Red.br.	O.T.U.	Opis radova	Jedinica mjere	Količina	Jed. Cijena	Cijena
<b>4.</b>		<b>KOLNIČKA KONSTRUKCIJA</b>				
<b>4.1.</b>	<b>5-01</b> <b>5-02</b>	Izrada nosivog sloja kolničke konstrukcije (tampon) od mehanički stabiliziranog zrnatog kamenog materijala, debljine 15 cm. Rad obuhvaća dobavu i ugradnju drobljenog kamenog materijala veličine zrna 0-32 mm u nosivi sloj konstrukcije prema projektu.				
		os 4 - 71,44 m3 os 5 - 28,05 m3 os 6 - 26,29 m3 os 7 - 147,07 m3 os 8 - 13,66 m3 os 9 - 186,41 m3 os 10 - 10,14 m3 os 11 - 19,04 m3 os 12 - 78,67 m3				
		Obračun radova: Po kubičnom metru ugrađenog materijala u zbijenom stanju.				
			m3	580,77		
<b>4.2.</b>	<b>5-03</b> <b>5-04</b>	Izrada bitumeniziranog nosivog habajućeg sloja BNHS16A, debljine 5.0 cm, na pripremljenu podlogu. Ovaj sloj radi se na mjestima novog kolnika, gdje kolnik izlazi iz gabarita postojeće prometnice, na proširenjima kolnika za mimoilaženje i sl. Radovi obuhvaćaju nabavu materijala, proizvodnju mješavine, prijevoz do mjesta ugradnje, ugradnju i valjanje iste do potrebne zbijenosti te izrada sloja bitumenske emulzije za povezivanje, te sve radnje potrebne za potpuni završetak ovog rada.				
		os 4 - 371,06 m2 os 5 - 129,98 m2 os 6 - 128,62 m2 os 7 - 748,45 m2 os 8 - 48,73 m2 os 9 - 939,54 m2 os 10 - 30,78 m2 os 11 - 91,15 m2 os 12 - 379,76 m2				
		Obračun radova: Ovaj rad se mjeri i obračunava u kvadratnim metrima gornje površine stvarno položenog sloja.				
			m2	2.868,07		
<b>KOLNIČKA KONSTRUKCIJA - UKUPNO:</b>						

Red.br.	O.T.U.	Opis radova	Jedinica mjere	Količina	Jed. Cijena	Cijena
<b>5.</b>		<b>OPREMA CESTE</b>				
<b>5.1.</b>		<b>PROMETNI ZNAKOVI</b>				
		Rad obuhvaća nabavu i postavljanje novih prometnih znakova prema "Pravilniku o prometnim znakovima i signalizaciji na cestama" (N.N. 33/2005). Postojeći znakovi koji su u skladu sa tim pravilnikom trebaju se ostaviti ili premjestiti prema situaciji prometnog rješenja.				
<b>5.1.1.</b>	<b>9-01.02</b>	Znakovi izričitih naredbi (samo ploča znaka sa potrebnim materijalom za ugradnju na stup znaka). U cijenu ulazi izrada i bojanje znakova, lijepljenje folije i učvršćivanje ploče znaka na stup znaka.				
5.1.1.1.		<u>znak B01</u>				
		os 4 - 1,00				
		os 5 - 1,00				
		os 6 - 1,00				
		os 7 - 1,00				
		os 8 - 1,00				
		os 9 - 2,00				
		os 10 - 1,00				
		os 11 - 1,00				
		os 12 - 1,00				
		Obračun radova:				
		Po komadu postavljene ploče znaka.	kom	10,00		
5.1.1.2.		<u>znak B02</u>				
		os 4 - 0,00				
		os 5 - 0,00				
		os 6 - 0,00				
		os 7 - 0,00				
		os 8 - 0,00				
		os 9 - 0,00				
		os 10 - 0,00				
		os 11 - 0,00				
		os 12 - 0,00				
		Obračun radova:				
		Po komadu postavljene ploče znaka.	kom	0		

Red.br.	O.T.U.	Opis radova	Jedinica mjere	Količina	Jed. Cijena	Cijena
5.1.2.	9- 01.01	Stupovi prometnog znaka. U cijenu ulazi izrada i bojanje stupova, iskop i betoniranje temelja, učvršćivanje stupova i ostali poslovi vezani uz postavljenje stupova prometnih znakova.  <u>jednostruki stup</u>  os 4 - 1,00 os 5 - 1,00 os 6 - 1,00 os 7 - 1,00 os 8 - 1,00 os 9 - 2,00 os 10 - 1,00 os 11 - 1,00 os 12 - 1,00 Obračun radova: Po komadu postavljene ploče znaka.				
			kom	10,00		
<b>5.2.</b>		<b>OZNAKE NA KOLNIKU</b>  Materijal koji se koristi za označavanje na kolniku treba biti trajan i ne smije mjenjati boju. Koeficijent trenja treba biti približno jednak kao kod kolnika, sa maksimalnim odstupanjem +5% kod suhog i +10% kod mokrog kolnika.				
5.2.1.	9-02.2	Linija zaustavljanja (STOP linija), bijele boje, širine 50cm.  os 4 - 0,00 os 5 - 0,00 os 6 - 0,00 os 7 - 0,00 os 8 - 0,00 os 9 - 0,00 os 10 - 0,00 os 11 - 0,00 os 12 - 0,00 Obračun radova: Po kvadratnom metru.				
			m2	0		
<b>OPREMA CESTE - UKUPNO:</b>						

<b>UKUPNA REKAPITULACIJA</b>				
<b>Red.br.</b>	<b>Opis radova</b>	<b>Cijena bez PDV-a (kn)</b>	<b>PDV 25% (kn)</b>	<b>Cijena s PDV-om (kn)</b>
<b>1.</b>	<b>PRIPREMNI RADOVI</b>			
<b>2.</b>	<b>ZEMLJANI RADOVI</b>			
<b>3.</b>	<b>ODVODNJA</b>			
<b>4.</b>	<b>KOLNIČKA KONSTRUKCIJA</b>			
<b>5.</b>	<b>OPREMA CETE</b>			
<hr/>				
	<b>Ukupno bez PDV-a (1.-5.):</b>			
<b>6.</b>	<b>NEPREDVIĐENI RADOVI (5% vrijednosti)</b>			
<hr/>				
	<b>Ukupno bez PDV-a (1.-6.)</b>			
	<b>Ukupno PDV (25%):</b>			
<hr/>				
<b>UKUPNO S PDV-om:</b>				

tif



GEOMAPA d.o.o. - DRNIŠ

22320 Drniš, Petra Svačića 91, OIB: 56925040431  
TEL: 022 / 886 061, FAX: 022 888 604, email: geomapa.drnis@gmail.com



Naručitelj:	Općina Promina, OIB: 79734182959, Put kroz Oklaj 144, Oklaj - 22 303 Oklaj						
Građevina:	NERAZVRSTANE CESTE NA PODRUČJU OPĆINE PROMINA (Bagići - Dogani)	T.D. 127-08/16					
Projektant:	Mario Bilać, mag.ing.aedif.						
Suradnici:	Kata Perić, mag.ing.aedif., Josipa Vukušić, mag.ing.aedif., Tomislav Vlaić, ing.građ.						
Faza:	IZVEDBENI PROJEKT	Sadržaj:	PREGLEDNA SITUACIJA	mjerilo 1 : 5 000	prilog 3.2.	br.lista 1	DRNIŠ, kolovoz 2016.